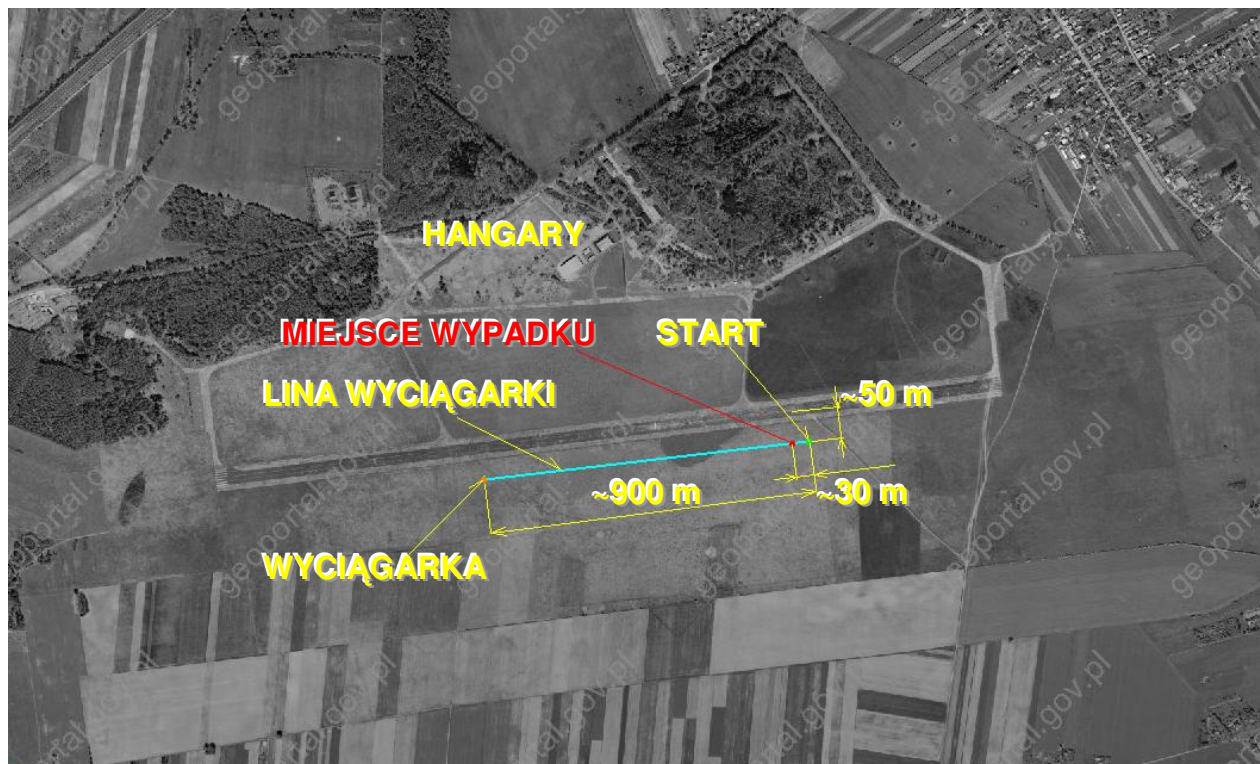


ALBUM ILUSTRACJI
z wypadku szybowca SZD-51-1 Junior; SP-3312
04 sierpnia 2007 r., lądowisko Częstochowa-Rudniki



1 – Szkic sytuacyjny miejsca wypadku, zaznaczony na zdjęciu lotniczym lądowiska Częstochowa-Rudniki.



2 – Ogólny widok szybowca na miejscu wypadku. Widoczne potłuczone oszklenie osłony kabiny.



3 i 4 – Przednia część kadłuba szybowca z lewej i prawej strony. Widoczne uszkodzenia struktury i zniszczenia oszklenia osłony kabiny



5 – Ślad przyziemienia szybowca na miejscu wypadku.



6, 7 i 8 – Uszkodzenia przedniej części kadłuba szybowca pokazane na zbliżeniach.

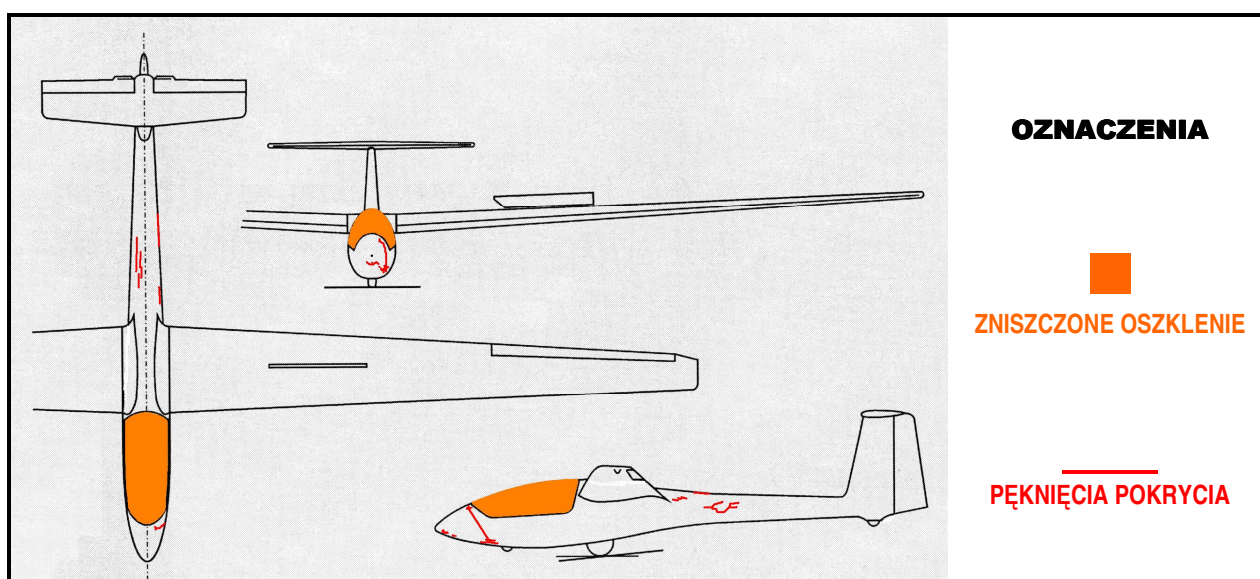




9 i 10 – Uszkodzenia (pęknięcia) skorupy grzbietu belki ogonowej za skrzydłem szybowca.



11 i 12 – Uszkodzenia (pęknięcia) skorupy na lewym boku belki ogonowej za skrzydłem szybowca.



13 – Uszkodzenia i zniszczenia naniesione na sylwetkę szybowca w trzech rzutach.

KONIEC